

**LÜTH & DÜMCHEN**  
Automatisierungsprojekt  
GmbH

ZUTRITT

ZEIT

SICHERHEIT



**SIMAGO®**  
Videoanwendungen

*Innovativ. Modular. Wirtschaftlich.*

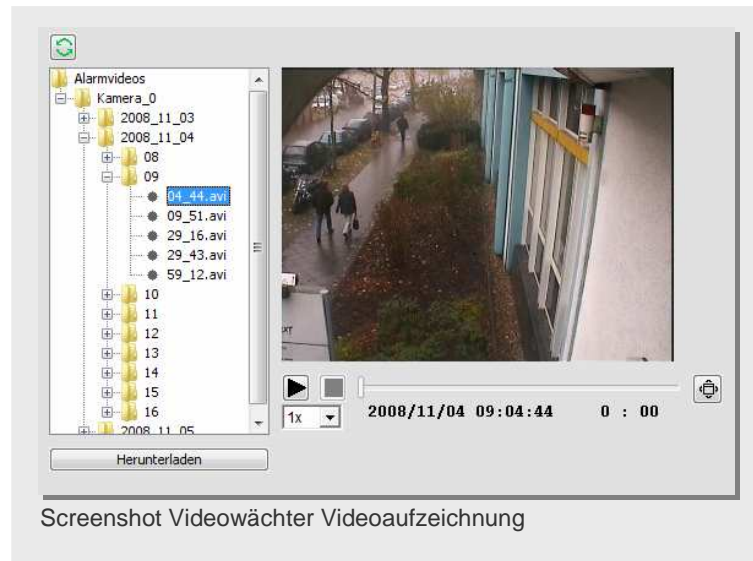
**LÜTH & DÜMCHEN**  
AUTOMATISIERUNGSPROJEKT GMBH  
BORKUMSTRASSE 2  
13189 BERLIN

TEL. +49 (0) 30 4 73 39 99  
FAX +49 (0) 30 4 73 39 98

E-MAIL: [INFO@SIMAGO.EU](mailto:INFO@SIMAGO.EU)  
INTERNET: [WWW.SIMAGO.EU](http://WWW.SIMAGO.EU)

#### VIDEOWÄCHTER

Der SIMAGO® - Videowächter ist das geeignete Werkzeug zur Kontrolle von Eingängen und Zufahrten, zur Überwachung von Parkplätzen und Außenbereichen, zur Überprüfung von Fließbändern im Produktionsprozess oder zur Sicherung wertvoller Ausstellungsstücke in Museen. Die intelligente Wächterfunktion ergänzt den persönlichen Einsatz qualifizierter Mitarbeiter und gewährleistet höchstmögliche Transparenz.

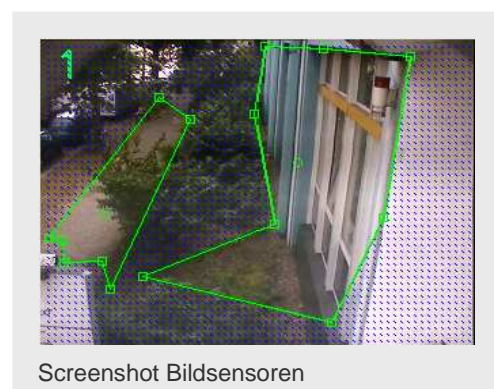
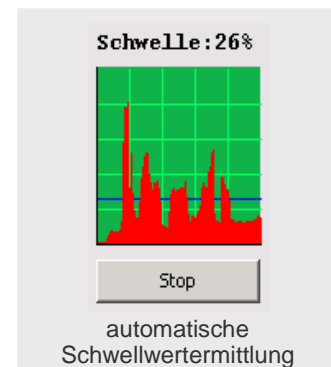


#### DAS BESONDERE

Der SIMAGO®-Videowächter ist außerordentlich flexibel. Er ermöglicht die Überwachung frei definierbarer Flächen. Ob unregelmäßige oder verwinkelte Bereiche – durch Gruppierung von Flächenausschnitten zu Sensorgruppen bleibt dem elektronischen Auge nichts verborgen. Dabei können beliebig viele Bereiche sowohl einzeln als auch gruppiert überwacht werden.

#### MERKMALE:

- Webbasierte Videoüberwachungssoftware
- Live-Videobild für Pförtner
- Videoaufzeichnung permanent oder im Alarmfall
- Einstellbare Vorlaufzeit, damit Sie sehen, was vor dem Alarm passierte
- Frei definierbare Bildsensoren in beliebiger Form und Größe
- Automatische Schwellermittlung für Alarmauslösung
- Alarmauslösung durch Unterschiede in Helligkeit, Farbe, Größe oder Geschwindigkeit
- Einstellbare Verzögerung für Geschwindigkeitsüberwachung (z. B. führt ein durch Sturm ins Wanken geratener Baumwipfel nicht zum Einsatz des Werkschutzes)
- Alarmweiterleitung z. B. per E-Mail, SMS, Pager



#### Videoanwendungen

Personalzeiterfassung  
Personalzeitwirtschaft

Zutrittskontrolle  
Sicherheit

Ausweiserstellung, -codierung,  
Ausweismanagement

Mobile Kontrolle  
Wächterrundgang

Tank-Daten

Kantinen-Daten

Schnittstellen  
(SAP, Lexware, Datev, u. w.)

Erfassungshardware

#### Kamera-/Videoüberwachung

Objektsicherung  
Exponatsicherung

Gesichtserkennung

Parkraummanagement

KFZ-Kennzeichenerkennung

Zählen von Personen oder  
Fahrzeugen

Objekt-und Personentracking

Verweildauer/Aufenthaltsdauer:  
z. B. am Schalter, bei der Abfertigung  
oder im Verkaufsbereich

Bombenkoffer

Vandalismus

**Sie erhalten alles aus einer Hand!**

**Beratung , Planung , Lieferung aller Komponenten, Montage und Inbetriebnahme,  
Schulung, Service**