

ZUTRITT

ZEIT

SICHERHEIT



HORATIO®
Zutrittskontrolle

Innovativ. Modular. Wirtschaftlich.

Die elektronische Zutrittskontrolle gewährt nur Berechtigten Zutritt zu Firmengelände und Firmengebäuden. Schützen Sie sich vor Schäden, Sabotage oder Werksspionage. Unsere Sicherheitsfeatures unterstützen bei Einhaltung gesetzlicher Vorgaben.

LÜTH & DÜMCHEN
AUTOMATISIERUNGSPROJEKT GMBH
BORKUMSTRASSE 2
13189 BERLIN

TEL. +49 (0) 30 4 73 39 99
FAX +49 (0) 30 4 73 39 98
E-MAIL: INFO@SIMAGO.EU
INTERNET: WWW.SIMAGO.EU

KLEIN ANFANGEN, GROß RAUSKOMMEN

Ganz gleich, was Sie heute oder in Zukunft planen, mit HORATIO® und Siemens Gerätetechnik sind Sie offen für alle Anwendungsanforderungen. Über den Systembus können Erweiterungskomponenten einfach angeschlossen werden.

ALLES MODULAR

Vorbei die Zeiten aufwändiger und teurer Installationen. Endgültig Schluss mit zusätzlichen Geräten für Signalweiterverarbeitung oder deren Weiterleitung. Siemens Terminals vereinen alles - inklusive LAN-Anschluss.



DAS GENIALE, ZUKUNFTSSICHERE TERMINALKONZEPT IN MODULAUFBAU:

- Durch Modulaufbau flexibel, kostengünstig und zukunftssicher
- Sicherheitskonzept (Ausfallsicherheit) nach Bedarf und Trennung zwischen Lesekopf und Türöffnereinheiten für höchste Sicherheit
- Robuste, wartungsfreie Terminals, auch für Außenbetrieb und industriellen Einsatz, tausendfach bewährt
- Direkte Einbindung in das bestehende LAN-Netz (TCP/IP)
- Integriertes ISDN-Modem
- Lese-Verfahren: bevorzugt berührungslos (MIFARE®, LEGIC®, RFID)
- Unterschiedliche Terminaltypen und Terminalprogramme gleichzeitig an einem Controller
- Datenübertragung mit nur zwei Adern und besonders störsicher bis 5 km weit (Long Distance)
- Bestehende Verdrahtungen können übernommen werden



SIEMENS ES 300-5



SIEMENS ES 310-4
Unterputz



SIEMENS ES 302

HORATIO - ZUTRITTSKONTROLLE

Das flexible Werkzeug

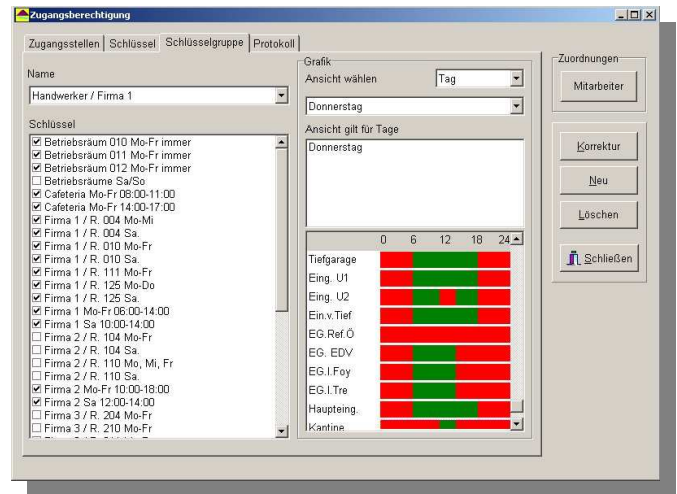
SOFTWARE

FLEXIBEL. MODULAR. ERWEITERBAR

HORATIO - Zutrittskontrolle ist das geeignete Werkzeug zur Verwaltung der Zutrittsberechtigungen und Auswertung aller Zutrittsereignisse.

Die einfache Handhabung ermöglicht es, umfangreiche Zutrittsprofile (Schlüssel-/Schlüsselgruppen - Raum- / Zeitzonen) in wenigen Schritten selbst zu erstellen und den Mitarbeitern zuzuweisen.

HORATIO - Zutrittskontrolle ist modular aufgebaut und kann jederzeit um zusätzliche Funktionen (Biometrik, Schlüsselkastenverwaltung, temporäre Rechte, etc.) ergänzt werden.



Schnellübersicht Schlüsselgruppen

MERKMALE HORATIO ZUTRITTSKONTROLLE

- Mandantenfähig und multilingual
- Definition einer nahezu unbegrenzten Anzahl von Schlüsseln (Tage, Zeiten, Zutrittsstellen)
- Zutrittsrechte einstellbar für Wochentage, Feiertage und frei definierbare Sondertage (z. B. Werksurlaub) und Uhrzeiten
- Zutrittswiederhol Sperre (Ausweis kann nicht an den Nachfolgenden weitergegeben werden.)
- Zusammenfassung von einzelnen Schlüsseln zu Schlüsselgruppen
- Definition einer nahezu unbegrenzten Anzahl von Schlüsselgruppen
- Grafische Darstellung der Raum-/Zeitzonen
- Ansicht wählbar für Zutrittsstellen oder Tage (Wochen-, Feier-, Sondertage)
- Benutzerverwaltung: Erstellen von Nutzerprofilen, Einschränkung von Modulen, Aktionen und Mitarbeiteranzeige
- Frei wählbarer, aufgeschlüsselter Kennwortschutz gegen unbefugte Einsicht bzw. Veränderung (Schreib-/Leserechte, alle Formulare/Aktionen einzeln abschaltbar, Auswahl Mitarbeitergruppen)
- Protokollierung aller Ereignisse im Logbuch sowie aller Ein-/Ausgänge sowie abgewiesener Versuche
- Listenausdruck
- SQL-Datenbanken (z. B. MySQL, MS-SQL®, ORACLE®)
- Jederzeit erweiterbar um weitere HORATIO Module

gedruckt am 03.03.2005, 14:08 Uhr

chronologisch

Zeitraum : 01.01.2001 bis 31.03.2001

Datum	Uhrzeit	Mitarbeiter	Buchungsart	Zugangsstelle
03.01.01	09:45:00	Brinkmann, Horst	Gehen dienstl.	Haupteingang
03.01.01	09:49:00	Brinkmann, Horst	Zugang	Haupteingang
03.01.01	11:45:00	Hagedorn, Hans	Zugang	Haupteingang
03.01.01	11:49:00	Hagedorn, Hans	Zugang	Kantine
03.01.01	11:54:00	Mustermann, Max	Zugang	2. Obergescholß / R. 204 Entwicklungs-labor 1
03.01.01	12:01:00	Mustermann, Max	Zugang	Kantine
03.01.01	12:04:00	Schamann, Rick	Zugang	2. Obergescholß / R. 210 Entwicklungs-labor 2
03.01.01	12:10:00	Schamann, Rick	Zugang	Kantine
03.01.01	12:15:00	Hagedorn, Hans	Zugang	Kantine
03.01.01	12:21:00	Hagedorn, Hans	Zugang	Haupteingang
03.01.01	12:28:00	Mustermann, Max	Zugang	Kantine
03.01.01	12:34:00	Mustermann, Max	Zugang	2. Obergescholß / R. 204 Entwicklungs-labor 1
03.01.01	12:40:00	Schamann, Rick	Zugang	Kantine
03.01.01	12:44:00	Schamann, Rick	Zugang	2. Obergescholß / R. 225 Testlabor
03.01.01	13:32:00	Schmidt, Nico	Zugang	Einfahrt Parkplatz 1

Protokoll der Zutrittsereignisse

ERHÖHTE SICHERHEIT DURCH BIOMETRIK

Gesichtserkennung oder Fingerprint

BIOMETRIE

MEHR SICHERHEIT IN SENSIBLEN UNTERNEHMENSBEREICHEN

Durch die Erweiterung der Zutrittskontrolle mit einer Biometrik bieten wir Ihnen höchsten Sicherheitsstandard: einfach, schnell und kontaktlos.

Damit wird nur noch der berechtigten Person die Tür geöffnet - nicht dem Ausweis!

ÜBRIGENS...

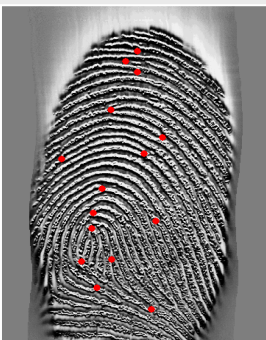
...die Authentifizierung eines Mitarbeiters im Zutrittssystem kann auch ausschließlich über die Erkennung biometrischer Merkmale erfolgen. Hier spricht man von der **IDENTIFIKATION** eines Mitarbeiters.

Wird der Mitarbeiter über biometrische Merkmale auf Grund der Anfrage durch einen Ausweis erkannt, spricht man von **VERIFIKATION**.



MERKMALE GESICHTSERKENNUNG

- Schnelle Aufnahme der Gesichtsmerkmale direkt am Zutrittsterminal
- Unabhängige Videotechnik (WEB, TV, USB, Infrarot)
- Nutzung der Biometrik für alle oder einzelne Mitarbeiter
- Abfrage bei jedem Zutrittsereignis
- Auch kombinierte Verifikation und Identifikation
- Keine Speicherung von Bildern – ausschließlich Merkmalsinformationen!
- Keine Videoaufzeichnung!



Fingerprint

MERKMALE FINGERPRINT

- Aufnahme der Fingerabdruckmerkmale (Templates) am PC oder vor Ort
- Der Finger wird über einen Sensor gestreift – dadurch kaum Verschmutzung und kein bildlicher Abdruck erkenn- oder rekonstruierbar!
- Hinterlegung der Templates in verschlüsselter Datenbank
- Verschlüsselung nach dem Standard RIPEMD-160 (256 bit keysize) - genormt nach ISO/IEC 10118-3
- Keine Speicherung von Fingerabdrücken – ausschließlich Merkmalsinformationen!

ES 3^{door} in Zutrittskontroll-Anlagen

Türen zu Räumen und Bereichen, die nur von wenigen genutzt werden oder vorübergehend zu schützen sind, werden häufig durch autarke Zutrittskontrollinrichtungen gesichert. So können Leitungsverlegungen und teure elektrische Türöffner eingespart werden.

In vielen Unternehmen werden diese autarken Zutrittskontrollinrichtungen häufig abgelehnt, da sie nicht zentral administriert werden können. In Verbindung mit HORATIO und Siemens Terminals ist das anders.

ES 3^{door} bietet Ihnen die volle Integration in zentral gesteuerte Zutrittskontroll-Anlagen und verschafft Ihnen die erforderliche Sicherheit, Transparenz und Wirtschaftlichkeit bei gleichzeitig minimalem Administrationsaufwand.

- Die Rechte für autarke Türen werden an allen oder ausgewählten Online-Lesern oder Terminals verlängert oder gesperrt.
- Ihre vorhandenen berührungslose MIFARE - Ausweise werden uneingeschränkt genutzt
- Die Zuweisung und Verwaltung der Rechte für die autarken Türen erfolgt zentral in Ihrer Zutrittskontroll-Software.
Sie müssen deshalb nie mehr an eine Tür vor Ort!



MIFARE-Ausweis

MERKMALE

Für Ihr vorhandenes oder gewünschtes Ausweissystem:

- Robuste Edelstahl-Ausführung
- Auch für Durchgangstüren
- Keine Verkabelung
- Notöffnung über vorhandene oder gleichschließende Zylinder
- Ein- und Austrittskontrolle an einer Tür möglich
- Zertifiziert nach DIN 18 273 (Feuer- und Rauchschutztüren)
- Sicherung durch Zylinderhebelschloss
- Batterielebensdauer von >> 50.000 Lesungen
- Akustische Warnung bei schwacher Batterie
- Keine Beschädigung des Türblattes bei Montage
- Lieferung komplett mit Innenbeschlag
- Rechte können täglich neu automatisch online am ES3-Terminal zugewiesen werden
- Direkt im HORATIO - System integriert und online konfigurierbar



ES3^{door}
Türbeschlag mit Leser

Personal – Zeiterfassung
Personal – Zeitwirtschaft

Zutrittskontrolle
Sicherheit

Ausweiserstellung, -codierung,
Ausweismanagement

Mobile Kontrolle
Wächterrundgang

Tank-Daten

Kantinen-Daten

Schnittstellen
(SAP, Lexware, Datev, u. w.)

Erfassungshardware

Biometrie, 4 - Augen – Prinzip,
Pin - Code (alles auch in Kombination)

Bildauswertung Situationsgesteuert
Kameraüberwachung

Alarmanlagenintegration

Parkplatzmanagement

KFZ - Kennzeichenerkennung
KFZ - Zählung / Vermessung

Integration von *offline* Systemen
mit *online* Administration

Integration von Schlüssel-
Ausgabekästen (z.B. KEMAS)

Online Anlagenabbild

Sie erhalten alles aus einer Hand!

**Beratung , Planung , Lieferung aller Komponenten, Montage und Inbetriebnahme,
Schulung, Service**

Die Informationen in dieser Broschüre enthalten lediglich allgemeine Beschreibungen bzw. Leistungsmerkmale, welche im konkreten Anwendungsfall nicht immer in der beschriebenen Form zutreffen bzw. welche sich durch Weiterentwicklung der Produkte ändern können. Die gewünschten Leistungsmerkmale sind nur dann verbindlich, wenn sie bei Vertragsabschluss ausdrücklich vereinbart werden.

Die mit © gekennzeichnete Namen/Bezeichnungen sind geschützte Marken der jeweiligen Unternehmen. Stand Juni 2007, Änderungen vorbehalten

LÜTH & DÜMCHEN Automatisierungsprojekt GmbH, © 2007 LÜTH & DÜMCHEN Automatisierungsprojekt GmbH, All Rights Reserved.